

Informe sintético de recaudación

Febrero de 2010

El objetivo del presente informe es aportar algunos conceptos que permitan una mejor interpretación de la información que se expone en las estadísticas de recaudación.

Cuadro 1. Recaudación Tributaria total. Ciudad de Buenos Aires. Febrero 2009/2010

Millones de pesos

Concepto	2010	2009	Variación	
			Nominal	Porcentual
Total	1.258,5	1.060,9	197,6	18,6
Ingresos tributarios propios	1.125,4	950,4	175,0	18,4
Impuesto sobre los Ingresos Brutos	794,7	643,4	151,4	23,5
ABL	35,3	32,2	3,1	9,7
Patentes sobre Vehículos en General	178,4	205,7	-27,3	-13,3
Impuesto de Sellos	78,4	32,1	46,3	144,4
Planes de Pago	35,7	32,4	3,3	10,0
Otros	2,8	4,6	-1,8	-39,5
Coparticipación Federal de Impuestos	133,2	110,5	22,6	20,5

Fuente: Dirección General de Estadística y Censos (Ministerio de Hacienda GCBA) sobre la base de información de la DGR.

En Febrero de 2010 la recaudación de los ingresos tributarios propios registró una variación respecto al mismo mes de 2009 de 18,4%. En los ingresos provenientes de la Coparticipación Federal de Impuestos se registró una variación de 20,5%.

Impuesto sobre los Ingresos Brutos (ISIB)

La recaudación del ISIB durante este mes alcanzó los \$794,7 millones, con una variación interanual respecto a Febrero de 2009 de 23,5%. Esta diferencia se explica por los regímenes de retención y percepción que evolucionaron positivamente. Mediante ellos se recaudaron \$194,3 millones adicionales en Febrero 2010 respecto al mismo mes de 2009.

Los demás regímenes “directos” registraron evoluciones dispares, Convenio Multilateral presentó una variación de -14,7% respecto a Febrero 2009 mientras que para los Contribuyentes Locales la variación fue de 8,4%. Esto se explica por lo que viene sucediendo en los meses precedentes, que debido a la modalidad de aplicación de los regímenes de retención y percepción, éstos “secan” a los demás regímenes directos.

A continuación se detallan las particularidades de cada componente del Impuesto:

- Aduana: siguiendo con la tendencia registrada en enero pasado, se registró un incremento en la recaudación respecto a Febrero 2009 de 12,0%, (\$3,2 millones adicionales). En Febrero de 2010 ingresaron bajo este concepto \$29,8 millones.
- Agentes de Retención y Percepción: en este régimen se logró un incremento en la recaudación de 34,5% respecto a Febrero '09 (\$46,3 millones adicionales), registrando un total de \$180,4 millones para el mes. Esto se explica por las acciones de la AGIP, que realizó un proceso de intimaciones y de mejoras en los regímenes.
- Convenio multilateral: presentó una variación interanual respecto a Febrero 2009 de -14,7% (-\$47,2 millones) Como se explicó previamente, este decrecimiento se debe a los regímenes de retención (especialmente el SIRCREB).
- Contribuyentes locales: la diferencia de 8,4% respecto a 2009 se explica por el desenvolvimiento de los contribuyentes directos (\$4,4 millones adicionales), ya que por el Régimen Simplificado se recaudó casi lo mismo que en 2009 (\$6,6 millones).
- SIRCREB: durante Febrero 2010 se pagaron 2 decenas (la 3ª decena de Enero '10 y la 1ª de Febrero '10), mientras que en 2009 se tuvieron las mismas decenas de sus años respectivos). La variación interanual de 131,1% respecto al mismo mes del año pasado se explica por dos razones:
 - En Febrero 2010 ingresaron \$63,9 millones correspondientes a la 2ª decena de Enero 2010, mientras que en Febrero de 2009 no se tuvo esa "cola" de recaudación.
 - El incremento en la recaudación por decena en 2010, pasando en la 3ª de Enero (2009 a 2010 respectivamente) de \$57,0 a \$81,4 millones, mientras que en la 1ª de Febrero se pasó de \$49,2 a \$100,8 millones.

En el Cuadro 2 se puede ver como los regímenes de retención y percepción aventajaron a los regímenes directos. Además, mediante SIRCREB, que "seca" a los demás regímenes al retener directamente antes de los vencimientos de los otros, se capta directamente los efectos-precios de las transacciones de los contribuyentes en detrimento de los demás regímenes.

Cuadro 2. Recaudación de ISIB por régimen. Ciudad de Buenos Aires. Febrero 2009/2010

Millones de pesos

Régimen	Feb-10	Feb-09	Variación	
			Nominal	Porcent.
Total ISIB	794,7	643,4	151,4	23,5
Convenio Multi.	274,0	321,2	-47,2	-14,7
Locales	55,5	51,1	4,4	8,4
Agentes (incl. Aduana)	210,3	160,7	49,6	30,8
SIRCRESB	254,9	110,3	144,6	131,1

Fuente: Dirección General de Estadística y Censos (Ministerio de Hacienda GCBA) sobre la base de información de la DGR.

ABL

En Febrero de 2010, actuó como mes “cola” del vencimiento de la cuota 1 del corriente año, ingresaron \$3,1 millones adicionales respecto al mismo mes de 2009 (incremento de 9,7%).

Esto se explica por una mayor cantidad de pagos de las cuotas respecto a Febrero 2009. En la cuota 1 de 2010 se registraron aprox. 103.000 casos vs. 97.500 en Febrero del año pasado. También, se explica por el incremento en la recaudación por incorporación de metros no declarados, registrando una diferencia a favor de 2010 de \$1,4 millones.

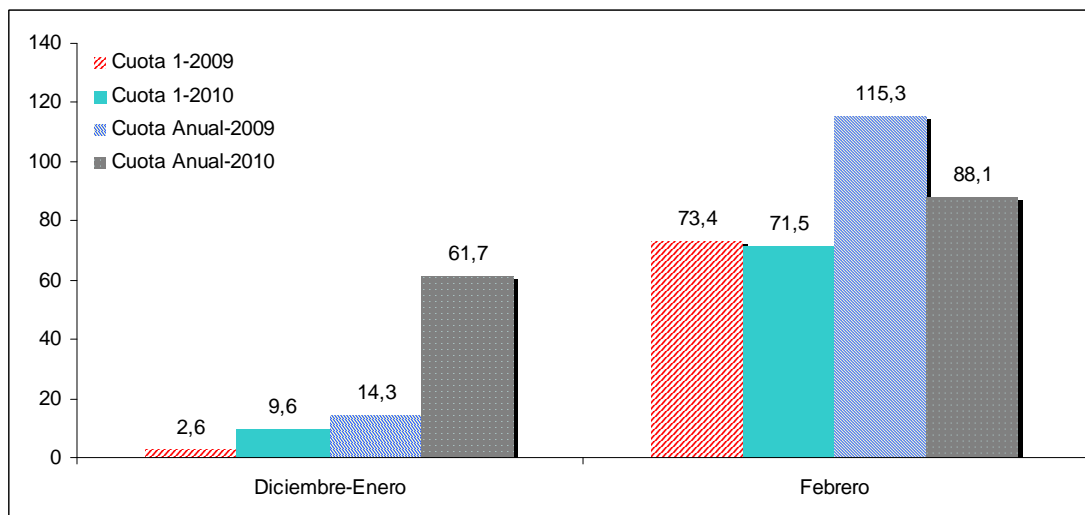
Patentes sobre Vehículos en General (PVG)

En Febrero 2010 la recaudación registró una baja de -13,3% (-\$27,3 millones) respecto al mismo mes del año pasado. Esta diferencia tiene su razón en el adelantamiento en la emisión y el pago de las cuotas 1 y anual del 2010.

De no mediar el adelantamiento, la variación porcentual en la comparación entre los respectivos meses de febrero hubiera sido positiva, ya sea por medio del efecto de suba de las valuaciones de los automotores, como por el aumento en el patentamiento de nuevas unidades (en Feb-2010 hubo una suba de 15,0% respecto a Feb-2009).

En el gráfico 1 se puede apreciar el adelantamiento en los pagos de cuotas. En el bimestre Diciembre-‘09/Enero-‘10 ingresó recaudación de la cuota anual-10 (\$61,7 millones), mientras que para el mismo bimestre del año anterior ingresaron \$14,3 millones por la cuota anual-09.

Gráfico 1. Recaudación por cuota de PVG. Ciudad de Buenos Aires. Diciembre/Febrero 2009/2010



Fuente: Dirección General de Estadística y Censos (Ministerio de Hacienda GCBA) sobre la base de información de la DGR.

Planes de Pago

La recaudación por Planes de Pago de Febrero 2010 presentó una variación interanual positiva respecto al mismo mes de 2009 de 10,0% (\$3,3 millones adicionales). La variación hubiera sido mayor de no mediar diferencias en los calendarios que implicaron corrimientos en las acreditaciones bancarias respecto a los vencimientos establecidos por AGIP.

Por lo tanto, en 2010 va a existir un traslado de la recaudación de planes correspondientes a febrero que serán imputados en marzo.

Impuesto de Sellos

En este mes la recaudación de Sellos registró recaudación por \$78,4 millones, alcanzando una variación porcentual de 144,4% mayor respecto al mismo mes de 2009. Dicha diferencia se explica porque en febrero del año pasado no se veían todavía reflejados en la recaudación los cambios normativos.

A diferencia de meses anteriores, durante el mes de febrero se incorporó a la recaudación un nuevo hecho imponible (transferencias de autos usados), por la que ingresaron \$5,7 millones.

Ciudad de Buenos Aires, Marzo de 2010.